

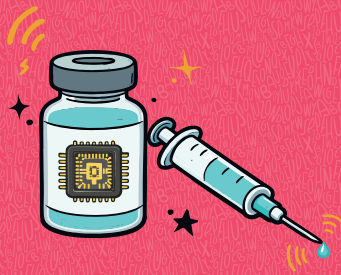
## BULO



### LA TIERRA ES PLANA

"Si el horizonte es plano es que la Tierra es plana".

## BULO



### VACUNAS CON MICROCHIPS

"Quieren controlarnos. ¿Por qué si no te pinchan tantas veces?"

## BULO



### CHEMTRAILS: NOS FUMIGAN

"Esas estelas no son vapor, nos rocían algo desde el cielo."

## BULO



### CHEMTRAILS: NOS FUMIGAN

"Esas estelas no son vapor, nos rocían algo desde el cielo."

## BULO



### LAS VACUNAS CAUSAN AUTISMO

"Conozco casos... justo después de vacunarse cambiaron."

## BULO



### LOS ASTROS INFLUYEN EN TU PERSONALIDAD

"Mi signo lo explica todo, por eso soy así."

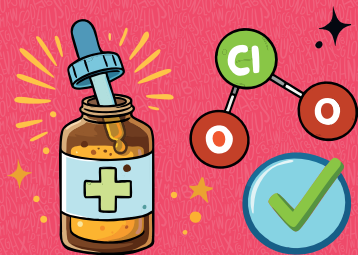
## BULO



### LOS ALIMENTOS TRANSGÉNICOS SON PELIGROSOS

"Eso es comida manipulada, ¿cómo va a ser buena?"

## BULO



### EL DIÓXIDO DE CLORO CURA ENFERMEDADES

"A mí me lo recomendaron y dicen que lo cura todo."

## BULO



### SOLO USAMOS EL 10% DE NUESTRO CEREBRO

"Imagínate lo que podríamos hacer si usáramos el resto."

## BULO



### LA TIERRA ES PLANA

"Si el horizonte es plano es que la Tierra es plana".

## BULO



### LOS MÓVILES Y EL WI-FI SON MALOS PARA LA SALUD

"Tanta radiación al lado de la cabeza no puede ser buena."

## BULO



### EL 5G PROPAGA ENFERMEDADES

"Desde que pusieron las antenas hay más gente enferma, no es casualidad."

## BULO



### LOS PÁJAROS NO SON REALES

"¿No ves que se mueven raro? Son drones de vigilancia."

## BULO



### LA HOMEOPATÍA CURA ENFERMEDADES

"Es natural y no tiene químicos, por eso funciona mejor."

## BULO



### EL MICROONDAS VUELVE LA COMIDA RADIATIVA

"Si no es fuego real, algo raro tiene que hacer."

## BULO



### LOS FARMACÉUTICOS ESCONDEN LAS CURAS!

"Claro que hay cura para todo, pero a las farmacéuticas no les interesa que la conozcamos."

## EVIDENCIA



### INFORME DE LA OMS

Altísimo nivel de evidencia.  
**Neutraliza bulos.**

## EVIDENCIA



### REVISIÓN INDEPENDIENTE

Expertos ajenos al estudio confirman la calidad de los datos.  
**Neutraliza bulos.**

## EVIDENCIA



### METAANÁLISIS CIENTÍFICO

Revisión de decenas de estudios: máxima evidencia. **Neutraliza bulos.**

## EVIDENCIA



### SIMULACIÓN COMPUTACIONAL

Modelos que predicen escenarios reales usando matemáticas y datos. **Neutraliza bulos.**

## EVIDENCIA



### REVISIÓN POR PARES

Impide usar información sin validar. **Neutraliza bulos.**

## EVIDENCIA



### ANÁLISIS ESTADÍSTICO

Modelos que detectan patrones reales en grandes volúmenes de datos. **Neutraliza bulos.**

## EVIDENCIA



### PUBLICACIÓN CIENTÍFICA

Estudio evaluado y validado antes de publicarse. **Neutraliza bulos.**

## EVIDENCIA



### ENSAYO A DOBLE CIEGO

Ni investigador ni paciente saben qué se administra. **Neutraliza bulos.**

## EVIDENCIA



### REVISIÓN SISTEMÁTICA

Análisis crítico de toda la evidencia existente. **Neutraliza bulos.**

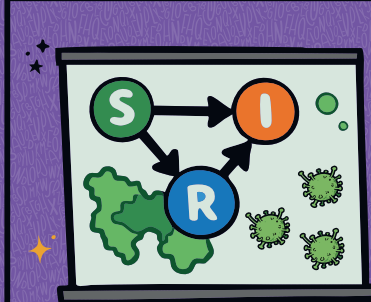
## EVIDENCIA



### ESTUDIOS VERIFICADOS

Resultados repetidos por otros equipos independientes. **Neutraliza bulos.**

## EVIDENCIA



### MODELOS EPIDEMIOLÓGICOS

Simulaciones que predicen brotes, riesgos y evolución de enfermedades. **Neutraliza bulos.**



## EVIDENCIA



### MÉTODO CIENTÍFICO

Observación, pruebas y repetición para evitar errores y engaños. **Neutraliza bulos.**

## EVIDENCIA



### “PAPER” CIENTÍFICO

Comunica los resultados de una investigación para la comunidad científica. **Neutraliza bulos.**

## EVIDENCIA



### ENSAYO CLÍNICO

Prueba rigurosa de tratamientos comparados con placebo. **Neutraliza bulos.**

## EVIDENCIA



### CONSENSO CIENTÍFICO

La mayoría de expertos coincide. **Neutraliza bulos.**

## ESPECIAL



### MEDALLA FIELDS

Tal reconocimiento permite al jugador estar **2 turnos sin robar del mazo.**

## ESPECIAL



### EVIDENCIA CIENTÍFICA

Los datos impulsan nuevo conocimiento. **Recupera una evidencia del descarte.**

## ESPECIAL



### ¡EUREKA!

Inspiración que permite **mezclar las cartas de todos tus rivales y repartirlas de nuevo.**

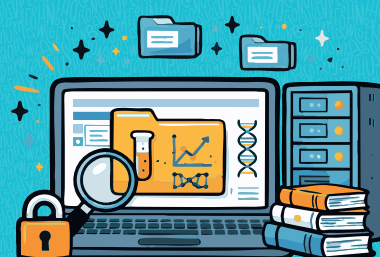
## ESPECIAL



### BECA DE INVESTIGACIÓN

La financiación da oportunidades. **Todos los jugadores muestran 1 carta menos tú.**

## ESPECIAL



### ACCESO A BASE DE DATOS CIENTÍFICA

La información fiable fortalece decisiones. **Roba 3 cartas, míralas y devuélvelas en el mismo orden.**



## ESPECIAL



### CONGRESO INTERNACIONAL

El debate corrige errores. **Todos te muestran una carta y eliges cuál se descarta.**

## ESPECIAL



### PUBLICACIÓN EN NATURE/SCIENCE

La revisión experta respalda tu trabajo. **Eres invencible hasta el siguiente turno.**

## ESPECIAL



### ARTÍCULO MUY CITADO

El impacto valida los resultados. **Eres invencible hasta el siguiente turno.**

## ESPECIAL



### COLABORACIÓN INTERNACIONAL

Cooperar acelera los avances científicos. **Pídele a otro jugador una carta de evidencia.**

## ESPECIAL



### HIPÓTESIS BRILLANTE

Reflexionar evita ataques. **Roba 3 cartas, míralas y devuélvelas en el mismo orden.**

## ESPECIAL



### EVIDENCIA EXCEPCIONAL

Los resultados sólidos benefician a todos. **Recupera una evidencia del descarte.**

## ESPECIAL



### PREMIO NOBEL DE CIENCIA

Tal reconocimiento permite al jugador estar **2 turnos sin robar del mazo.**

## ESPECIAL



### HYPE CIENTÍFICO

La expectación te mantiene a salvo. **Roba 3 cartas, míralas y devuélvelas en el mismo orden.**

## ESPECIAL



### SERENDIPIA CIENTÍFICA

Un hallazgo revela información valiosa. **Todos los jugadores muestran 1 carta menos tú.**

## ESPECIAL



### INNOVACIÓN DISRUPTIVA

Una idea cambia el paradigma. Eres invencible hasta el siguiente turno.

## ESPECIAL



### RANKING 2% STANDFORD

Este reconocimiento te permite mezclar las cartas de todos tus rivales y repartirlas de nuevo.

## ESPECIAL



### REPRODUCIBILIDAD EXITOSA

Confirmar resultados genera confianza. Pídele a otro jugador una carta de evidencia.

## ESPECIAL



### NAVAJA DE OCCAM

La explicación más simple prevalece. Todos los jugadores muestran 1 carta menos tú.

## ESPECIAL



### PREMIO BREAKTHROUGH

Este reconocimiento permite al jugador estar 1 turno sin robar del mazo.

## ESPECIAL



### PREMIO ABEL EN MATEMÁTICAS

Este reconocimiento permite al jugador estar 1 turno sin robar del mazo.

## SABOTAJE



### DIVULGADOR DE PSEUDOCIENCIA

Explica falsedades con apariencia científica. Haz que otro jugador robe 1 carta del mazo.

## SABOTAJE



### CLICKBAIT SENSACIONALISTA

Los titulares exagerados provocan reacciones impulsivas. Elige quién roba 2 cartas del mazo.

## SABOTAJE



### INFLUENCER PSEUDOCIENTÍFICO

Maravillados, todos los jugadores menos tú deben robar una carta adicional.

## SABOTAJE



### MIEDO A LO DESCONOCIDO

El miedo altera las decisiones colectivas. **Cambia el sentido del juego.**

## SABOTAJE



### SESGO DE AUTORIDAD

Utilizas tu autoridad para hacer que **el resto de jugadores lancen una carta de evidencia científica.**

## SABOTAJE



### FAKE TESTIMONIAL

Las experiencias falsas generan confianza. **Cancela la jugada de otro jugador.**

## SABOTAJE



### ESTUDIO INVENTADO

Estudios falsos confunden y paralizan decisiones. **El siguiente jugador pierde su turno.**

## SABOTAJE



### SPAM MASIVO

El exceso de información bloquea. **El siguiente jugador pierde su turno.**

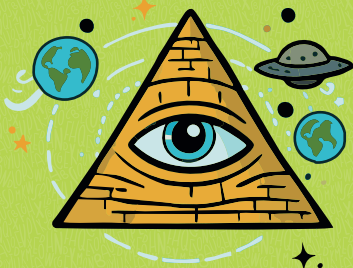
## SABOTAJE



### ESTUDIO APROBADO POR TU CUÑADO

Falsas revisiones dan apariencia de credibilidad. **Cancelas la jugada de otro jugador.**

## SABOTAJE



### TEORÍA SECRETA MUNDIAL

Las conspiraciones alteran toda percepción. **Todos pasáis vuestra mano a la persona de la izquierda.**

## SABOTAJE



### IMAGEN MANIPULADA

No todo lo que veis es cierto. **El siguiente jugador pierde turno.**

## SABOTAJE



### NOTICIA DESCONTEXTUALIZADA

Información sin contexto desinforma. **Descarta al azar una carta de otro jugador.**



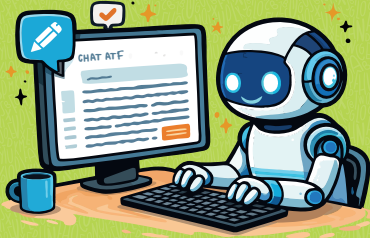
## SABOTAJE



### GRÁFICO ENGAÑOSO

Los gráficos manipulados ocultan la verdad. **Elige quién muestra sus cartas al resto.**

## SABOTAJE



### ARTÍCULO CREADO CON IA

La IA genera textos falsos convincentes. **Cambia una carta por otra aleatoria del mazo.**

## SABOTAJE



### MEMES CONSPIRANOICOS

Los memes mutan y circulan. **Todos pasáis una carta a la persona de la derecha.**

## SABOTAJE



### SABELOTODOSIN FUENTES

Afirma sin pruebas y destruye argumentos. **Elige quién descarta una evidencia.**

## SABOTAJE



### TIENDA MILAGRO ONLINE

Las promesas milagrosas "te enganchan". **Elige quién roba 2 cartas del mazo.**

## SABOTAJE



### CADENA DE WHATSAPP

El contenido viral molesta a todos. **Descarta al azar una carta de otro jugador.**

## SABOTAJE



### PUBLICACIÓN SIN REFERENCIAS

Si no hay referencias, no vale. **Cancela una evidencia.**

## SABOTAJE



### "LO VI EN TIKTOK"

TikTok multiplica bulos reciclados. **Cancelas la jugada de otro jugador.**

## SABOTAJE



### CURSO DE CRIPTOCIENCIA

Pseudocursos generan acciones impulsivas. **Cancelas la jugada de otro jugador.**

## SABOTAJE



### ALGORITMO MANIPULADOR

Las redes sociales amplifican el contenido viral. **Todos pasáis una carta a la persona de la derecha.**

## SABOTAJE



### TERTULIANO OPINÓLOGO

Opinar sin saber interrumpe el debate. **Todos roban 1 carta menos tú.**

## SABOTAJE



### CONSPIRANOICO NIVEL 5

La desconfianza invalida cualquier prueba. **Bloquea una evidencia por 2 turnos.**

## SABOTAJE



### BULO VIRAL

El bulo "infecta" a todos. **Robas 1 carta a cada jugador.**

## SABOTAJE



### FORO TERRAPLANISTA

Si todos te dan la razón, algo falla. **Elige a un jugador para que robe 1 carta del mazo.**

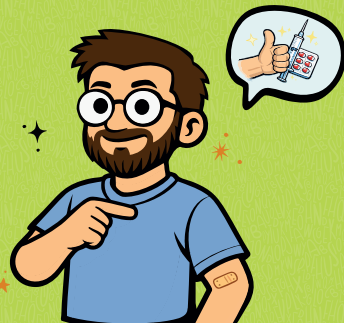
## SABOTAJE



### MENSAJE APOCALÍPTICO

El miedo impide reaccionar. **Cambia el sentido del juego.**

## SABOTAJE



### "A MÍ ME FUNCIONÓ"

El efecto placebo usado como argumento confunde. **Elige quién coge 2 cartas del mazo.**

## SABOTAJE



### "MI PRIMO ES MÉDICO"

Apelar a "autoridad cercana" bloquea argumentos. **Cancela una evidencia.**

## SABOTAJE



### ILUMINADO ESPIRITUAL

El "despertado" rechaza toda evidencia científica. **Elige quién juega solo sabotajes.**